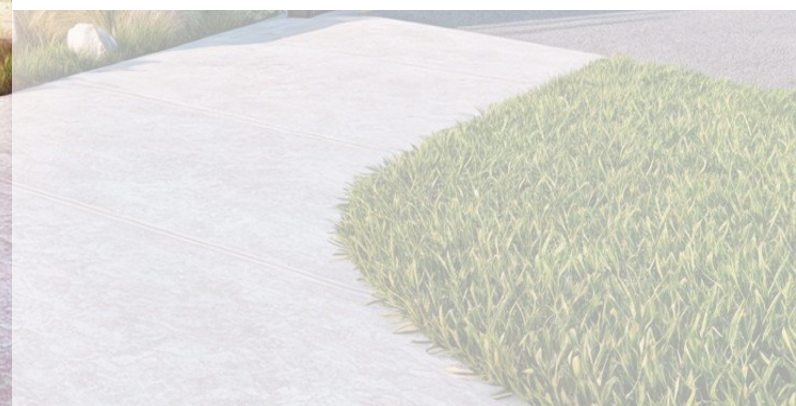




**¡DONDE TU BIENESTAR SE  
CONVIERTE EN ESTILO DE  
VIDA!**





# SHANGRILA

## ¡COMUNIDAD PRIVADA PARA ADULTOS MAYORES EN LA ETAPA DORADA!

Comunidad única en todo Panamá ubicada exclusivamente en Chiriquí.

Viviendo en una de las mejores zonas del país, donde encuentras un ambiente seguro y acogedor junto con actividades y un personal preparado para atenderte.



¡VIVE EN COMUNIDAD, VIVE EN SHANGRILA!





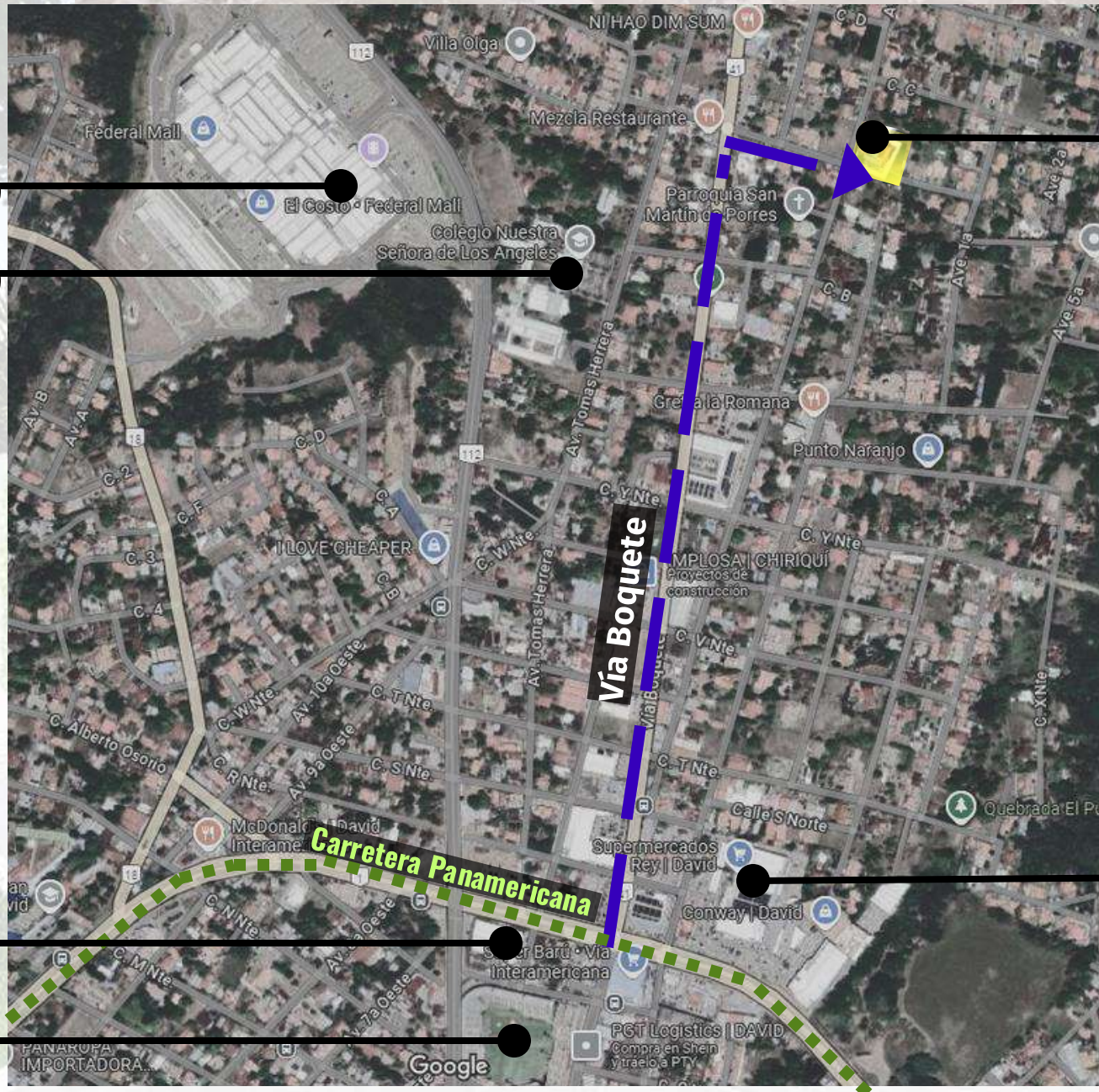
# UBICACIÓN

## PROYECTO



A **2** min de  
Plaza Terronal

Plaza Terronal



Federal Mall



Colegio Nuestra  
Señora de Los  
Angeles



Supermercado  
Barú-  
Interamericana



Estadio Kenny  
Serracín





# MASTER PLAN



# ¿POR QUÉ ELEGIRNOS?



**¡Pensamos en ti!**

## DISPONEMOS DE SERVICIOS ESSENCIALES:



**AGUA POTABLE**



**COMUNIDAD CERRADA**



**SISTEMA DE VIGILANCIA**



**CONTROL DE ACCESO**

## SERVICIOS INCLUIDOS



**ATENCIÓN CON  
CONCERJE PERSONAL**



**ALIMENTACIÓN**



**GYM**



**CLASES DE YOGA**



**ACTIVIDADES  
RECREATIVAS**





# AMENIDADES

ÁREAS  
Plus



DISFRUTA DE LAS AMENIDADES DE NUESTRA  
COMUNIDAD.

CADA ESPACIO DISEÑADO PARA TU COMODIDAD  
Y CONFORT.



**“La Salud es clave para la  
felicidad”**

Networking con médicos  
especialistas y espacios que  
podemos agendar “Citas médicas”

**Salud  
&  
Bienestar**







**Energía y vitalidad  
en tu día a día.**

## **Alimentación**

Experiencias gastronómicas administrados por personal capacitados en comidas deliciosas y



# Bienvenidos

En nuestra sala de TV, donde la emoción cobra vida y se une con la comodidad y confort del lugar .

Disfrutarán de una experiencia visual y sonora inigualable, perfecta para sumergirse en programas y películas favoritas.

¡Prepárense para vivir momentos únicos inolvidables!

# ine Dorado



## Área -Sala TV

Un espacio para disfrutar días de cine en casa.





## Área BBQ y Terraza

Área para que disfrutes con tus amigos y familia, eventos de cumpleaños o actividades especiales.





## Área de ejercicios

Rutinas grupales e individuales con un entrenador, donde puedes practicar actividades como yoga y zumba..





**VISTA DE AREA DE PARQUEOS**



# ¡ESPACIOS PENSADOS EN TU COMODIDAD!




**¡Múdate sin preocupación!**  
**¡Personalizamos la decoración de tu apartamento!**



# Preguntas Frecuentes – FAQ

1. **¿Quién puede vivir en Shangri-La?** Adultos mayores de 55 años, independientes, jubiladas o activas, que deseen vivir en comunidad, con servicios incluidos y sin preocupaciones. También Parejas
2. **¿Puedo recibir visitas o familiares?** Sí. Se pueden recibir visitas en horarios establecidos, y contamos con áreas comunes para
3. **¿Hay atención médica permanente?** No. Shangri-La no es un centro médico. Sin embargo, tenemos acuerdos con hospitales y clínicas que garantizan atención rápida y acceso prioritario.
4. **¿Qué incluye el pago mensual?** Todo lo necesario para vivir cómodamente: habitación, alimentación completa, servicios básicos, limpieza, internet, televisión, actividades y seguridad.
5. **¿Tengo que compartir el apartamento?** No. Cada apartamento es privado. Sin embargo, puede ofrecerse la opción de compartir si así lo decide la residente.
6. **¿Puedo tener mi propio mobiliario?** Sí, aunque el apartamento se entrega amoblado. Puedes personalizarlo si lo deseas.
7. **¿Qué sucede si necesito ayuda médica o acompañamiento?** El equipo de Shangri-La está capacitado para gestionar emergencias y coordinar apoyo externo. También se permite contratar servicios particulares de acompañamiento.
8. **¿Puedo salir de Shangri-La cuando desee?** Sí. Las residentes son libres de entrar y salir. Además, se organizan salidas grupales y actividades fuera del recinto.
9. **¿Puedo tener mascota?** Dependiendo del tipo de mascota y siempre que no afecte la tranquilidad ni higiene de la comunidad. caso.





10. **¿Es Shangri-La una propiedad en alquiler o puedo invertir?** Puedes alquilar o participar como inversionista. Tenemos opciones

11. **¿Qué beneficios tengo como inversionista?** Acceso a un modelo de renta respaldado por activos tangibles, con retorno estimado del 6–9% anual y prioridad en los pagos, bajo un esquema de acciones preferentes tipo B.

12. **¿Qué tipo de actividades se realizan en Shangri-La?** Organizamos actividades diarias como ejercicios, dinámicas grupales, talleres creativos, juegos de mesa, celebraciones especiales, salidas programadas y eventos culturales. Todo está diseñado para fomentar la salud física, emocional y la integración comunitaria.

13. **¿Cómo funciona el servicio de lavandería?** Shangri-La incluye el lavado de ropa de cama y toallas. El lavado de ropa personal no está incluido, pero ofrecemos este servicio como opción adicional con un costo accesible.



## Seguridad en Shangri-La



### Circuito cerrado

Sistema de cámaras para monitoreo constante



### Acceso controlado

Portón automático para mayor seguridad



### Seguridad física

Personal de seguridad durante la noche

**14. ¿Qué nivel de seguridad ofrece Shangri-La?** Contamos con un sistema integral: circuito cerrado de cámaras, acceso controlado, portón automático y seguridad física nocturna. La tranquilidad de nuestras residentes es una prioridad.





## Visitas y Convivencia



**15. ¿Puedo recibir visitas?** Sí, puedes recibir visitas de familiares y amistades. Shangri-La cuenta con áreas comunes donde puedes compartir momentos especiales con ellos. Se aplican horarios y reglas básicas de convivencia.

**16. ¿Se permite que vivan hombres en Shangri-La?**

Shangri-La ha sido diseñado como una comunidad exclusivamente **para adultos mayores y está abierta a hombres y mujeres, inclusive parejas**

**17. ¿Qué pasa si mi condición de salud cambia y ya no puedo vivir en Shangri-La?** Shangri-La no ofrece cuidados médicos permanentes ni asistencia de dependencia total. Si una residente desarrolla una condición que requiere atención especializada continua o acompañamiento permanente, se brindará apoyo para gestionar la transición hacia una solución más adecuada. Siempre priorizaremos el bienestar y acompañamiento emocional durante este proceso.



## Políticas de Pago durante Ausencias

Pagos durante viajes

**18. Si salgo de viaje por un periodo, ¿debo seguir pagando? Sí.** Shangri-La opera como una comunidad con cupo limitado. Al reservar un apartamento, se garantiza el espacio y los servicios asociados, por lo que **el pago mensual se mantiene aunque la residente no esté presente temporalmente**. Sin embargo, se pueden suspender ciertos servicios operativos (como comidas o lavandería) mientras no esté ocupando el espacio.





## Sobre los Propietarios

**19. . ¿Quién es el dueño de Shangri-La?** Shangri-La es un proyecto privado desarrollado por **SIDCA Inmobiliaria**, parte del **Grupo Nasta**, una empresa con más de 20 años de trayectoria en construcción, avalúos y desarrollo inmobiliario en la provincia de Chiriquí. Todo el proyecto ha sido concebido y construido por el equipo interno de Grupo Nasta con estándares de alta calidad y visión de sostenibilidad a largo plazo.





¡Descubre la comunidad que hace de nuestro mundo el mejor para vivir!



**Contactanos:**



6550-9852  
6614-0662



info@gruponasta.com



<https://sidcaconstructora.com/>